



**MARINE VISION**

# Pinzas de Corte



Las **Pinzas de Corte Marine Visión** están diseñadas ergonómicamente para comodidad de los buzos y para reducir la fatiga del antebrazo. Las pinzas están construidas a partir de materiales de gran duración resistentes a la corrosión y a grandes impactos. Todas las partes metálicas están fabricadas en cobre.

El acoplador flexible no conductor que une la válvula de control de oxígeno con la cabeza de la pinza es un elemento de seguridad fundamental. Todas las conexiones están roscadas para facilitar el mantenimiento.

El supresor de destello fabricado en sólido bronce y con filtro interno, protege al buzo y a la pinza sin restringir el flujo de oxígeno. La gran tuerca de la boquilla tiene un diseño estriado para facilitar al buzo el agarre de forma segura. La rosca Acme previene la obstrucción a causa del barro u otras impurezas, permitiendo una inserción del electrodo de forma rápida, fiable y asegurando su retención.

Las boquillas son intercambiables para poder alojar electrodos de corte tanto de 3/8 como de 1/4 de pulgadas de diámetro.



- Estas pinzas pueden utilizarse como pinzas de soldadura.
- Están fabricadas para proporcionar varios años de rendimiento sin dar problemas con un coste mínimo.

Dispone de piezas de repuesto. Consulte el despiece.

**MARINE VISION S.L.**

[www.marinevision.es](http://www.marinevision.es)

Pol.Ind. La Vega 19

29649 Mijas-Costa (Málaga) SPAIN

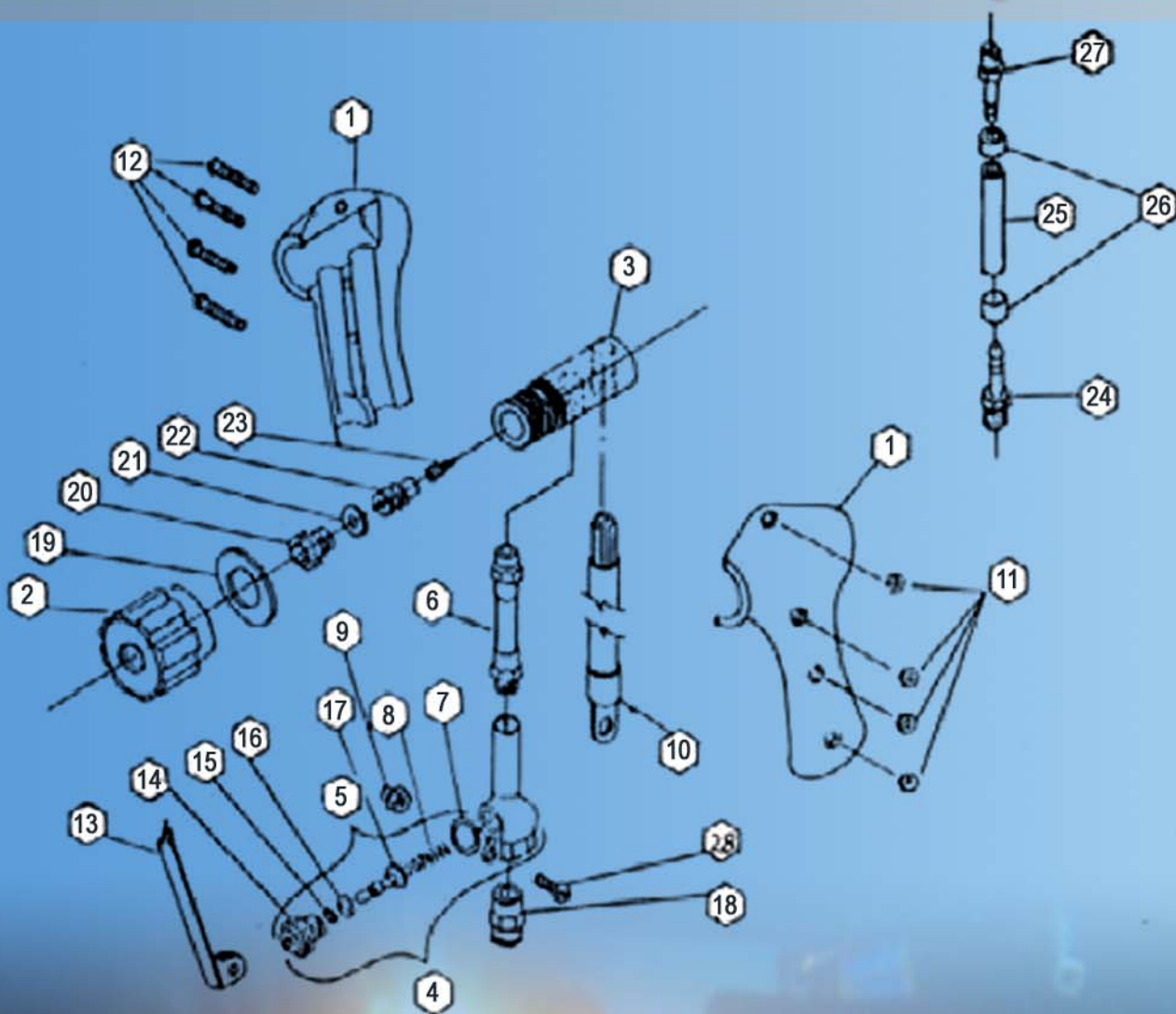
Tel:+34 952 473 230 - Fax:+34 952 585 545

email: [comercial@marinevision.es](mailto:comercial@marinevision.es)



**MARINE VISION**

# Pinzas de Corte - despiece



1 Mango (2 piezas) .....	AT200-001	17 Vástago de la Válvula .....	AT200-017
2 Tuerca Estriada de Ajuste .....	AT200-002	18 Adaptador .....	AT200-018
3 Cabeza de la Pinza .....	AT200-003	19 Arandela, Tuerca Estriada.....	AT200-019
4 Válvula .....	AT201-004	20 Boquilla 3/8 in. (Tamaño Electr.) .....	AT200-120
5 Cubierta y Vástago (Válvula) .....	AT201-005	20 Boquilla 5/16 in. (Tamaño Electr.) ....	AT200-220
6 Acoplador Latiguillo .....	AT201-006	20 Boquilla 1/4 in. (Tamaño Electr.) .....	AT200-320
7 Junta, Cubierta Válvula .....	AT200-007	20 Boquilla 5/32 in. (Tamaño Electr.) ....	AT200-420
8 Muelle, Vástago de la Válvula .....	AT200-008	20 Boquilla 1/8 in. (Tamaño Electr.) .....	AT200-520
9 Tornillo/Contratuerca, Palanca .....	AT201-009	21 Arandela, Boquilla .....	AT200-021
10 Cable .....	AT201-010	22 Retenedor, Supresor Destello .....	AT200-022
11 Tuerca, Nylon (Set de 4) .....	AT200-011	23 Supresor Destello, Aglomer. Bronce ..	AT200-023
12 Tornillo, Nylon (Set de 4) .....	AT200-012	24 Conector, 1/8" npt-House .....	AT200-024
13 Palanca, S/S, Válvula .....	AT200-013	25 Latiguillo, 1/4 Oxígeno .....	AT200-025
14 Tuerca Puente, Válvula .....	AT200-014	26 Casquillo (Set de 2) .....	AT200-026
15 Junta Tórica, Vástago Válvula .....	AT200-015	27 Conector, 1/4" npt - 1/4" Latiguillo ....	AT200-027
16 Arandela, Asiento de Válvula .....	AT200-016		

**MARINE VISION S.L.** [www.marinevision.es](http://www.marinevision.es)

Pol.Ind. La Vega 19 29649 Mijas-Costa (Málaga) SPAIN

Tel:+34 952 473 230 - Fax:+34 952 585 545 email: [comercial@marinevision.es](mailto:comercial@marinevision.es)