



Our Energy Your Power

FICHA TÉCNICA  
Nº FTE 0001-V1

REFERENCIA  
0150 001 000

# Herramienta de Fijación Subacuática

## SUB150



SUPRAMECA se reserva el derecho de aportar correcciones, modificaciones y mejoras a sus productos y servicios en todo momento.

La reproducción de la información de las fichas técnicas relativas a SUPRAMECA solamente está permitida si dicha reproducción no presenta ningún cambio y viene acompañada de todas las garantías, condiciones, restricciones y advertencias. La reproducción de esta información, así como su modificación es incorrecta y engañosa con respecto a las prácticas comerciales. SUPRAMECA no es responsable de estos documentos modificados. La comunicación de esta información a terceros puede ser objeto de restricciones.

**PESO**

3.2 Kg

**LONGITUD TOTAL**

400mm



## ▾ SUB150

La SUB150 es una nueva herramienta de fijación de alto rendimiento principalmente destinada a obras subacuáticas. Puede utilizarse también fuera del agua y está especialmente adaptada a operaciones acrobáticas. Su potencia de trabajo se ajusta fácilmente.

Permite realizar anclajes, fijaciones y ensamblajes permanentes en estructuras metálicas, compuestas y de hormigón.

Gracias a su diseño robusto, puede utilizarse hasta 150m de profundidad. Se recarga directamente bajo el agua sin necesidad de subir a la superficie.

## ▾ APLICACIONES

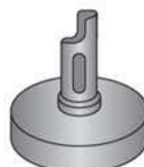
- ▾ Reparaciones de emergencia de cascos de buques
- ▾ Fijación de enganches para cables y conductos submarinos
- ▾ Refuerzos de estructura de acero y hormigón
- ▾ Fijación de enganches de reflotación
- ▾ Reparaciones de cierres de parques marinos
- ▾ Operaciones de salvamento
- ▾ Obras en plataformas offshore
- ▾ Fijación de anillos
- ▾ Fijación de ánodos para la protección catódica de estructuras

## ▾ BENEFICIOS Y VENTAJAS

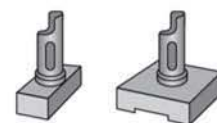
- ▾ Ahorro de tiempo comparado con los métodos tradicionales de sellado
- ▾ Aplicación sencilla
- ▾ Recarga bajo el agua sin necesidad de subir a la superficie
- ▾ Potencia de trabajo ajustable

## ▾ SEGURIDAD

- ▾ La SUB150 posee una gran seguridad de funcionamiento. Está dotada de mecanismos específicos que crean una sólida cadena de seguridad.
- ▾ La herramienta no se activa si no está completamente apoyada o si tiene un ángulo de más de 7° respecto a la perpendicular de la superficie de trabajo.
- ▾ La herramienta está equipada con un antiesquirlas. No se puede retirar cuando hay un propulsor en la herramienta.
- ▾ La SUB150 cumple con la nueva normativa relativa a las máquinas nº 2006/42/CE.



**ANTIESQUIRLAS  
ESTÁNDAR**



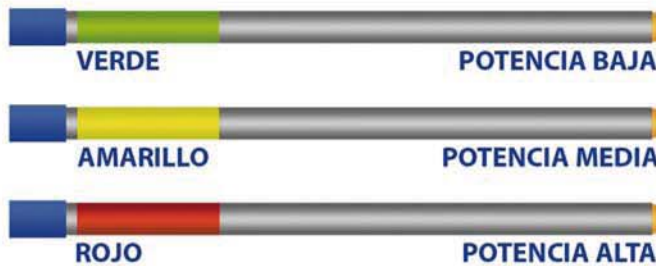
**ANTIESQUIRLAS  
ESPECIALES BAJO PEDIDO**

### La SUB150 consta de:

- Una herramienta de fijación compacta
- Propulsores energéticos
- Elementos de fijación: tampones roscados y tampones remache

### PROPULSORES ENERGÉTICOS

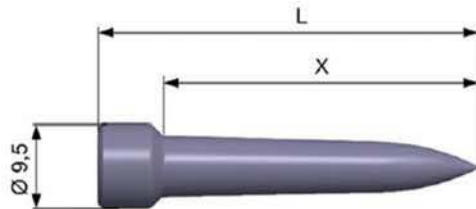
Tres niveles de potencia



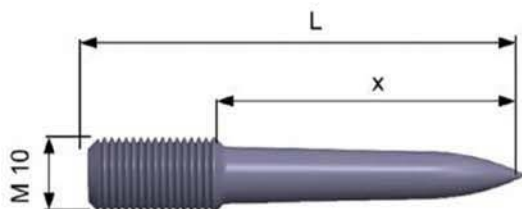
### ELEMENTOS DE FIJACIÓN

Las fijaciones se realizan en un acero inoxidable especial que garantiza resistencia mecánica y resistencia a la corrosión.

#### TAMPONES REMACHES



#### TAMPONES ROSCADOS



La longitud de las fijaciones se define según la configuración de la aplicación prevista.

### CONFIGURACIONES DE FIJACIÓN (en proceso de habilitación)

#### FIJACIONES CON TAMPONES ROSCADOS

##### SOPORTE DE HORMIGÓN

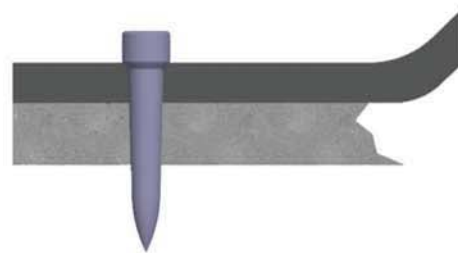


##### SOPORTE DE ACERO

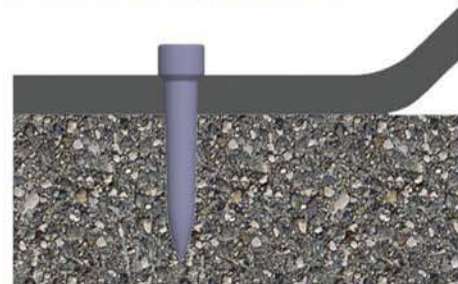


#### FIJACIONES CON TAMPONES REMACHE

##### ACERO SOBRE ACERO



##### ACERO SOBRE HORMIGÓN



Las configuraciones presentadas más arriba no son exhaustivas.