



Innovación en Tecnología Submarina

www.tritech.co.uk

SeaKing Towfish SK150 DST Sidescan Sonar

Características:

- Amplio rango de hasta 300 metros
- Extremadamente rentable
- Fácil de desplegar y recuperar
- Baja potencia y alta transmisión de datos
- Compatible con la familia de productos Seaking

Aplicaciones:

- Estudios costeros
- Inspecciones militares contra minas
- Localización de naufragios
- Inspecciones en gaseoductos
- Ríos, puertos y canales



Basándose en el éxito de nuestra gama avanzada de escáner de los sistemas de sonar Tritech presentamos la nueva generación del modelo Seaking SK150 Towfish. Específicamente diseñado para trabajar a profundidades de hasta 120 metros, el SK150 puede ser utilizado para estudios de alta resolución en profundidades donde otros sistemas más ligeros no pueden llegar.

El SK150 combina la última tecnología Tritech DST (Digital Sonar Tecnología) con la industria electrónica de diseño de transductores y las señales CHIRP digital, técnicas de procesamiento, para mejorar dramáticamente la gama de resolución y generar las imágenes de sonar sin precedentes en cuanto a claridad. El avanzado transductor de 150kHz, ofrece una calidad de imagen superior y de largo rango.

SK150 es simple. El diseño modular ofrece una mayor fiabilidad y facilita la rápida reparación de daños en la zona de trabajo cuando se producen. El sistema electrónico se encuentra aislado de la presión submarina dentro de su habitáculo estanco. Las aletas de estabilización son baratas y fáciles de reemplazar. Un mecanismo simple de recuperación está dispuesto en el SK150 en caso de enganche. Como parte de familia Tritech Seaking es posible ejecutar el SK150 con otros sensores Seaking con más de un enlace de comunicación. El Seaking Towfish SK150 puede ser conectado a un Seonet SCU (control de superficie) u otros ordenadores portátiles o PC estándar con el software Tritech Seonet Pro instalado.

Además de la visualización de datos de sonda de barrido lateral, el sistema se puede conectar a la entrada de posición del GPS. Esta información puede ser almacenada junto con los datos del sensor para permitir tener todos los detalles de un objetivo. El puesto de instalación de procesamiento de exportación convertirá los datos registrados a XTF y formatos CSV para terceros paquetes de software. La SK150 es totalmente compatible con todos los Kiltex y Easyreeling y winches eléctricos.

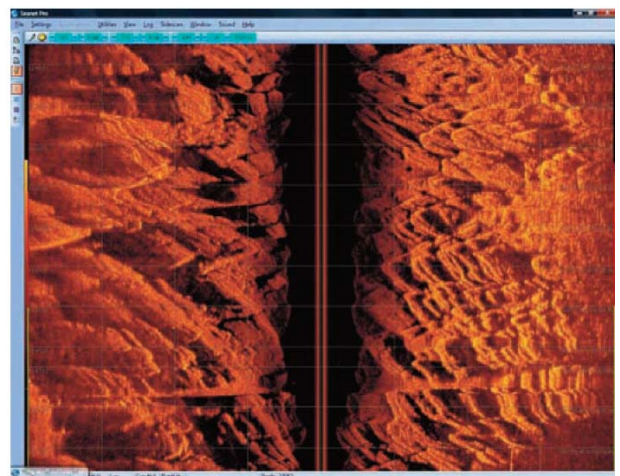


Imagen de la pantalla del programa de los fondos marinos de las rocas de Aquascan.

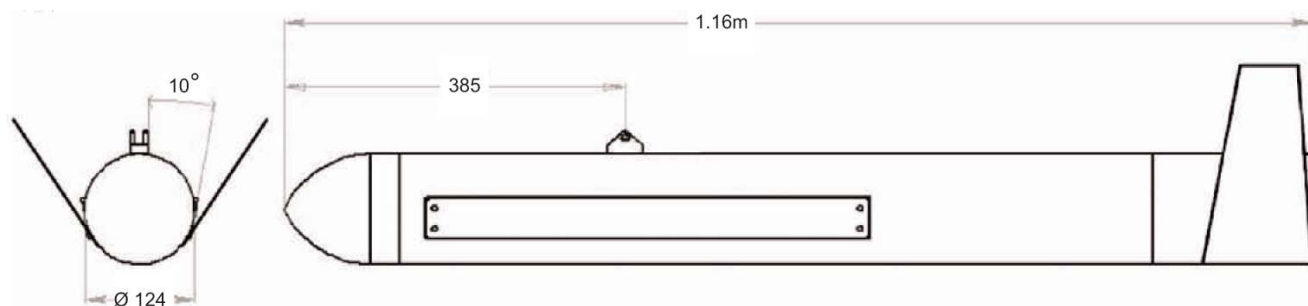
Líderes Mundiales en Productos de Alta Gama en Tecnología Submarina



Innovación en Tecnología Submarina

www.tritech.co.uk

Características Técnicas



Dimensiones Seaking 150 DST Sidescan Towfish

Frecuencia operativa	150 kHz
Ancho de haz vertical	60 °
Ancho de haz horizontal	1,4 °
Alcance máximo	350 metros
Distancia mínima	0,4 metros
Resolución de alcance	5 a 300 mm dependiendo del rango
Nivel de fuente	210 dB re 1uPA @ 1 m
Longitud del pulso (típico)	400 microsegundos
Ancho de banda del sistema	40 kHz
Longitud	1160 mm
Diámetro	124 mm
Punto de remolque	385 mm fijo desde el frente
Masa	25,5 kg
Peso en agua	15,5 kg
Profundidad (profundidad máxima de remolque)	200 metros
Velocidad de funcionamiento de remolque	0-5 nudos
Requisitos de alimentación	36VDC @ 300 mA
Rango de Potencia	36 VDC a 48 VDC
Materiales estándar	De poliéster recubierto de polvo de aluminio
Conector estándar de	Tritech 6 pines
Tipo de cable Towfish	Hilos blindados
Temperatura de funcionamiento	-10 ° C a +35 ° C
Temperatura de almacenamiento	-20 ° C a +50 ° C
Software	Tritech Seanet display y control de bajo nivel con protocolo de comando directo
Formato de registro de datos	Propietario Tritech "V4Log" Las exportaciones a XTF, TIFF, GeoTIFF y Google Earth "KMZ" disponible a través de un Conversor.

Todas las especificaciones están sujetas a cambios en consonancia con la política de Tritech de desarrollo de productos continuo.

Traducción al español realizada por Marine Vision S.L.

Ref: EDS-SID-004.2



Tritech International Limited
Peregine Road, Westhill Business Park, Aberdeen AB32 6JL, United Kingdom
T: +44 (0) 1224 744111 - F: +44 (0) 1224 741771
E-mail: sales@tritech.co.uk

