



**SAAB**

# SEAEYE COUGAR-XTi



Documento traducido al español por MARINE VISION S.L. Distribuidor Oficial de Saab Seaeeye para España

## ROV DE TRABAJO COMPACTO PARA AGUAS PROFUNDAS

EL SEAEYE COUGAR-XTi es la versión para aguas profundas del compacto, manejable y extremadamente potente Cougar-XT.

Además de todas las ventajas del Cougar-XT y toda la gama de skids opcionales, el Cougar-XTi también ofrece ICON, el nuevo sistema de control modular de Saab Seaeeye y un nuevo concepto en la distribución de energía.

- Profundidad operativa de 3000 m
- Nuevo diseño de sistema de control modular
- Tolerancia de fallos para minimizar el tiempo de inactividad
- Diagnóstico automático no invasivo
- Nuevo concepto en la distribución de energía
- Reducción del diámetro del umbilical
- 80 Kg de carga útil
- Amplia gama de skids
- Gama completa de sistemas portátiles y accesorios



**MARINE VISION S.L.** Distribuidor Oficial de Saab Seaeeye para España

Polígono Industrial La Vega, nave 19; 29650 Mijas-Costa (Málaga) ESPAÑA

Tel: (+34) 952 473 230 | Fax: (+34) 952 585 545 | email: comercial@marinevision.es | www.marinevision.es





# SAAB

## SEAEYE COUGAR-XTi

El Cougar-XTi ha sido desarrollado para abordar la necesidad de la industria de disponer de ROVs capaces de alcanzar los 3000 m de profundidad, proporcionando "ayuda automática" y capacidad de trabajo ligero.

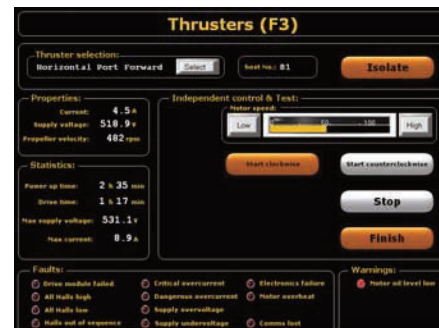
El sistema se basa en el fiable Cougar-XT que puede trabajar en profundidades de hasta 2000 m, pero con un nuevo sistema de control, el ICON, y un nuevo sistema de suministro de energía de alta frecuencia desarrollado para labores en aguas profundas. Este nuevo sistema ha sido desarrollado y utilizado en los sistemas de ROVs militares.



- Ocupación de espacio mínimo: el mismo que ROVs de observación más pequeños, como el Lynx, por ejemplo.

- Tolerancia a fallos para minimizar el tiempo de inactividad gracias al sistema de control modular de nueva generación que permite el control remoto de encendido y aislamiento de todos los componentes submarinos.

- Diagnóstico automático no invasivo. Cada componente submarino puede revisarse y comprobar parámetros como la potencia, temperatura, tiempo activo, etc.



- Control automático avanzado: dirección, profundidad, inclinación, estabilización, altura (con altímetro). En un futuro (con sensores adicionales): mantenimiento de la estación, transición vectorial, seguimiento de ascensión automático.

- Interfaz de internet para el acceso al soporte técnico de Seaeeye.



### ESPECIFICACIONES DEL COUGAR-XTi

ESPECIFICACIONES	
Profundidad	3000 msw
Longitud	1515 mm
Altura	905 mm
Anchura	1000 mm
Peso	580 kg
Velocidad de avance	3.2 nudos
Empuje frontal	170 kgf
Empuje lateral	120 kgf
Empuje vertical	110 kgf
Carga útil	80 kg

REQUISITOS DE ALIMENTACIÓN	
Entrada	Trifásico 380-480 VAC 50-60 Hz
ROV	20 kVA
TMS	3 kVA
Herramientas	5 kVA
LARS (típica)	75 kVA
Cabina (típica)	12 kVA

### MARINE VISION S.L.

Distribuidor Oficial de Saab Seaeeye para España

Polígono Industrial La Vega, nave 19

29650 Mijas-Costa (Málaga) España

Tel: +34 952 473 230 Fax: +34 952 585 545

email: comercial@marinevision.es www.marinevision.es

© SAAB SEAEYE 2010  
SEAEYE COUGAR-XTi REV 1



ESPECIFICACIONES SUJETAS A CAMBIOS SIN PREVIO AVISO