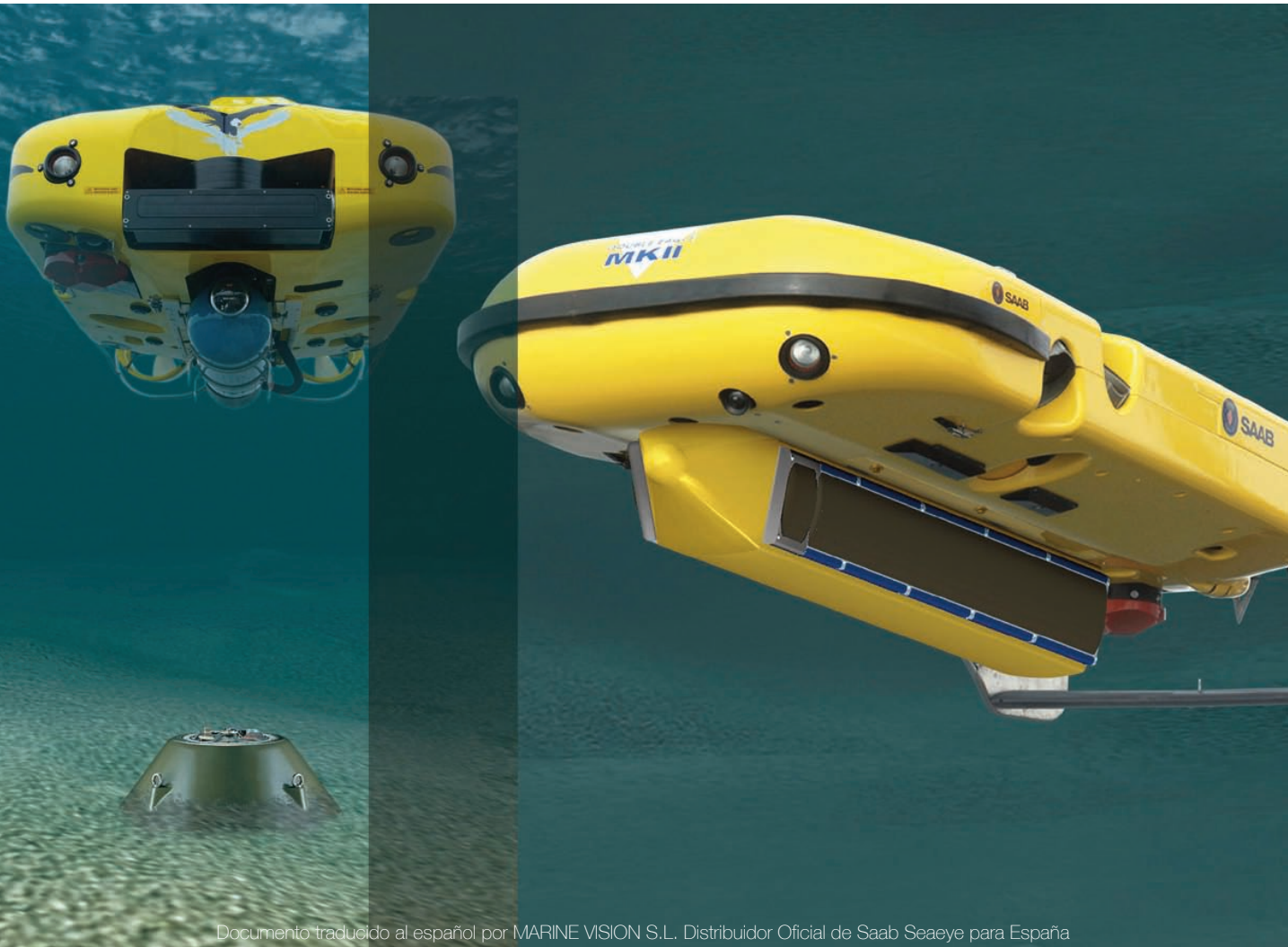




SAAB

DOUBLE EAGLE SAROV **ROV/AUV HÍBRIDO**



Documento traducido al español por MARINE VISION S.L. Distribuidor Oficial de Saab Seaeye para España

MARINE VISION

PROVEEDORES DE MATERIAL PROFESIONAL DE TÉCNICA SUBMARINA

Polígono Industrial La Vega, nave 19 - 29650 Mijas Costa. Málaga. Spain. - Telf.: 952 47 32 30 - Fax: 952 58 55 45 - comercial@marinevision.es

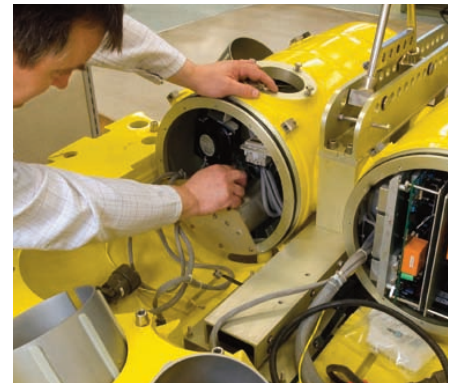
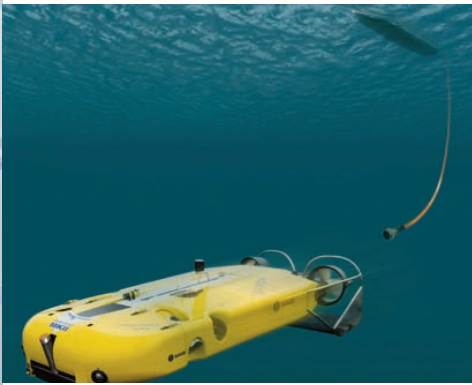


MARINE VISION S.L. Distribuidor Oficial de Saab Seaeye para España

Polígono Industrial La Vega, nave 19; 29650 Mijas-Costa (Málaga) ESPAÑA

Tel: (+34) 952 473 230 | Fax: (+34) 952 585 545 | email: comercial@marinevision.es | www.marinevision.es

www.marinevision.es



ASPECTOS GENERALES

El SAROV puede utilizarse como un AUV, con un sistema de navegación inercial integrado que permite que el vehículo navegue a través de grandes distancias y profundidades.

De forma alternativa, el SAROV puede manejarse mediante un umbilical de varios kilómetros de longitud de fibra óptica para proporcionar al vehículo tanto de alimentación como de comunicaciones a tiempo real. El SAROV también puede utilizarse para la detección, clasificación, identificación y desactivación en operaciones de contramedidas de minas (MCM)

El mecanismo de acople y liberación del vehículo le confiere la capacidad de desplegarse y reacoplarse con el umbilical bajo el agua, evitando el proceso de recuperación del vehículo para la recarga de baterías y la transferencia de datos.

EL SISTEMA SAROV

El sistema SAROV es un sistema completo que incluye un conjunto de componentes de apoyo integrado a la logística, configurados para proporcionar operaciones rentables en cualquier tipo de misión.

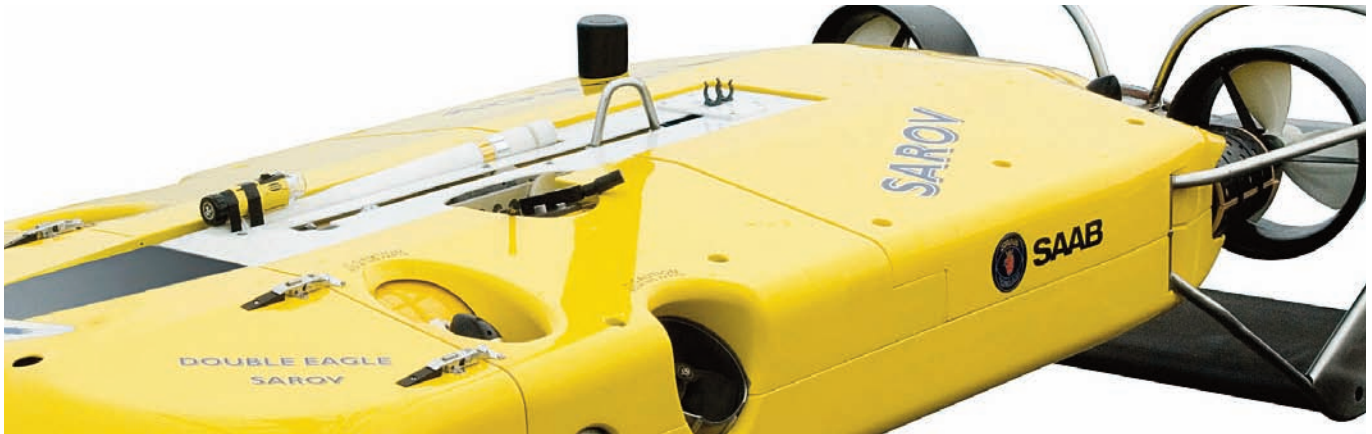
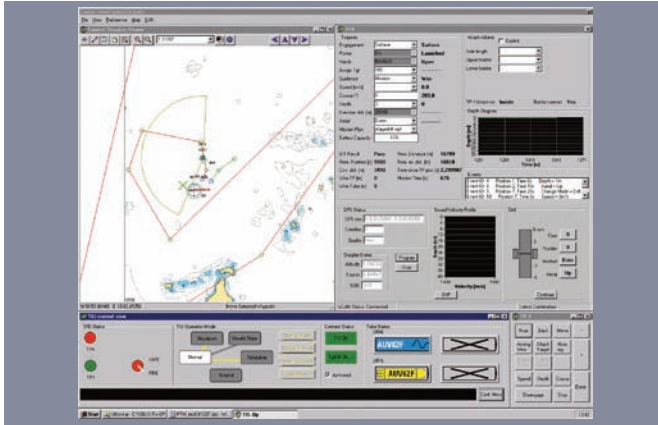
El sistema consta de:

- Vehículo SAROV
- Unidad de planificación y análisis
- Sistema de recarga de baterías
- Conjunto ILS

Se utiliza un cargador de a bordo para recargar la batería mientras se vuelcan los datos y se prepara para la siguiente misión. Durante la recarga de la batería se puede manejar el vehículo en modo ROV.

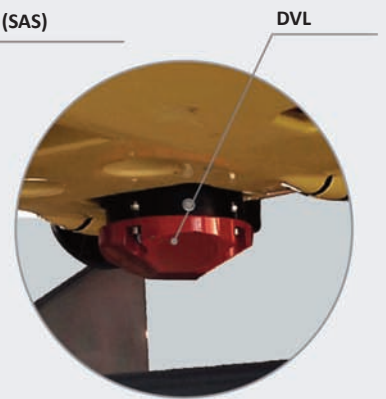
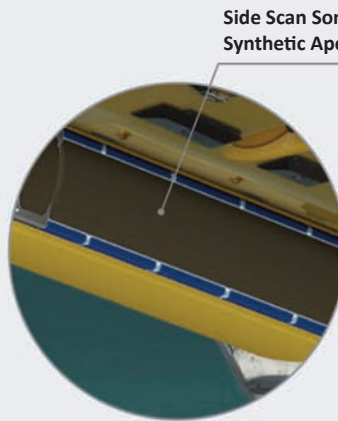
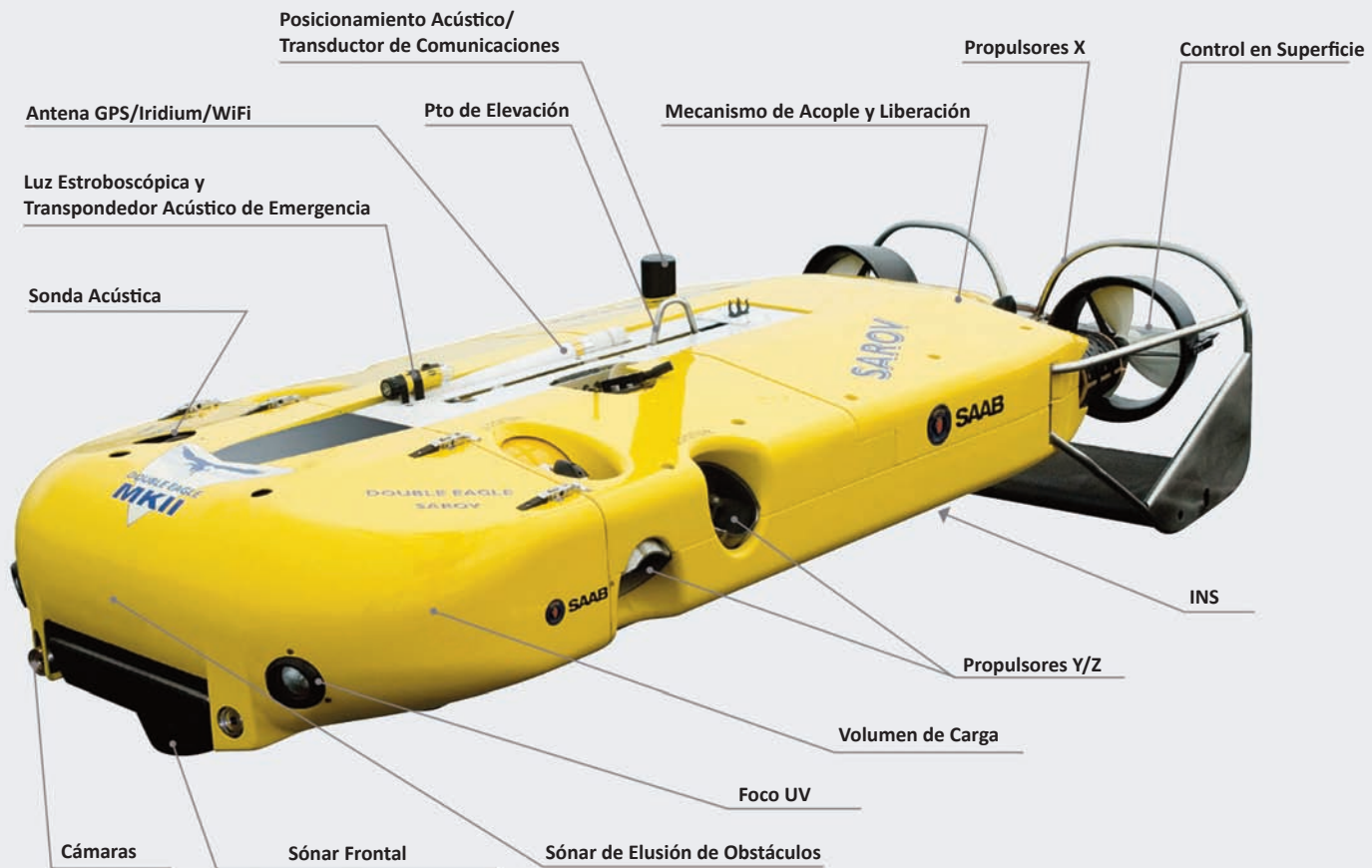
CONTENEDOR

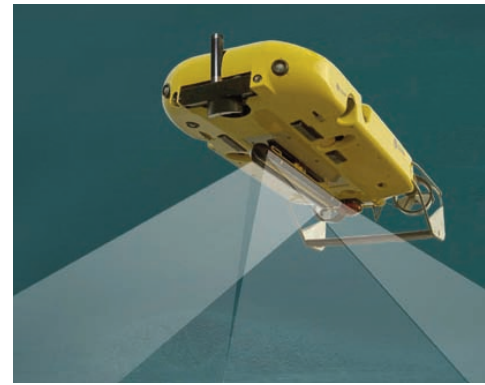
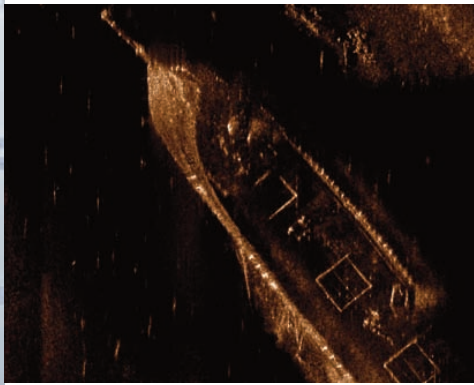
Para proporcionar una flexibilidad optimizada que permita adecuar el sistema a los requisitos del cliente, el SAROV y los equipos auxiliares necesarios se suministran en un contenedor estándar que puede ser ubicado y utilizado desde cualquier localización o embarcación al uso (COOP), por ejemplo desde un buque multi-función o desde un embarcadero.



ESPECIFICACIONES TÉCNICAS

Peso en aire:	Aprox. 540 kg
Peso en agua:	Ajustable, ligeramente positiva por lo general
Longitud:	2.9 m
Anchura:	1.3 m
Altura:	1.0 m
Profundidad:	500 m
Velocidad:	0 – 8 nudos en modo AUV
Propulsión:	Dos motores sin escobillas de 5 kW Aprox. 2500 N de empuje frontal. Seis motores sin escobillas de 400W.
Navegación:	Sistema de Navegación Inercial (INS), Doppler Velocity Log (DVL), GPS
Sensores:	Sensor para el control del vehículo, sensor de profundidad, sensor de fugas, registro de velocidad acústica y altímetro
Autonomía:	10+ horas (Modo AUV)
Carga útil:	250+ kg, 600+ Watt
Telemetría:	Gigabit Ethernet/WiFi/Radio/Acoustic/ GPS/Iridium





OPCIONES

- Navegación
 - Sistemas INS de alto rendimiento, posicionamiento USBL
- Módem de comunicaciones submarinas
- Adquisición y presentación de datos especificados
- Transformador, PCU, transformador estático de 20kW para el vehículo, incluye monitorización de aislamiento con disyuntor
- Winch ATC (Automatic Tension Control) para umbilical de alimentación y fibra óptica
- Umbilical de Fibra Óptica de 10000 m o especificada por el cliente, diámetro de 4 mm
- Umbilical, cable reforzado con Kevlar, con 2 conductores de alimentación, 2 fibras ópticas y pantalla. Longitud de 1000 m o especificada, diámetro de 11 mm
- Carretilla para el transporte en cubierta
- Sistema de despliegue y recuperación (LARS)
- Consola de control multifunción (MFC)
- Interfaz para múltiples sensores
- Múltiples canales de vídeo
- Cámaras HD con grabadora de a bordo y capturas en alta resolución
- Herramientas y accesorios
- Cámara de vídeo y sónar de barrido
- Sónar frontal (Forward Looking Sonar)
- Ecosonda de haz múltiple
- Sónar de barrido lateral (Side Scan Sonar, SSS)
- Synthetic Aperture Sonar (SAS)

**SAAB**

Especificaciones sujetas a cambio sin previo aviso

www.marinevision.es**MARINE VISION S.L.****Distribuidor Oficial de Saab Seaeye para España**

Polígono Industrial La Vega, nave 19

29650 Mijas-Costa (Málaga) España

Tel: +34 952 473 230

Fax: +34 952 585 545

email: comercial@marinevision.es