

CONFIGURACIÓN ROV ULTRA PORTÁTIL

PRO 4 ULTRA BASE

EL PRO4 Ultra BASE es un sistema configurado específicamente para llevar a trabajos que requieren un sistema ultra portátil con el rendimiento de un Pro 4. El sistema Ultra BASE ofrece una drástica reducción del peso del panel de control - aproximadamente un 40% más ligero que el Panel de Control Pro4 estándar.

El sistema Pro 4 Ultra BASE incluye un vehículo sumergible Pro4, una elegante y ultra plana tablet convertible táctil / teclado con el programa de control VideoRay Cockpit, y un mando de control USB Logitech.

La configuración Ultra BASE está limitada al uso de pequeños accesorios VideoRay como el manipulador (no incluido). No admite sónar o cualquier otro accesorio complejo. El usuario también deberá seleccionar una configuración de umbilical para este sistema.

COMPONENTES SISTEMA ULTRA BASE

- » ROV Sumergible P4 (acabado estándar)
- » Panel de Control P4 con Tablet PC Convertible
- » Mando de Control USB Logitech
- » Maletín Rígido Pelican 1620
- » Kit de Herramientas Básicas con Lastres
- » Manual de Instrucciones y Documentación
- » Protector Solar



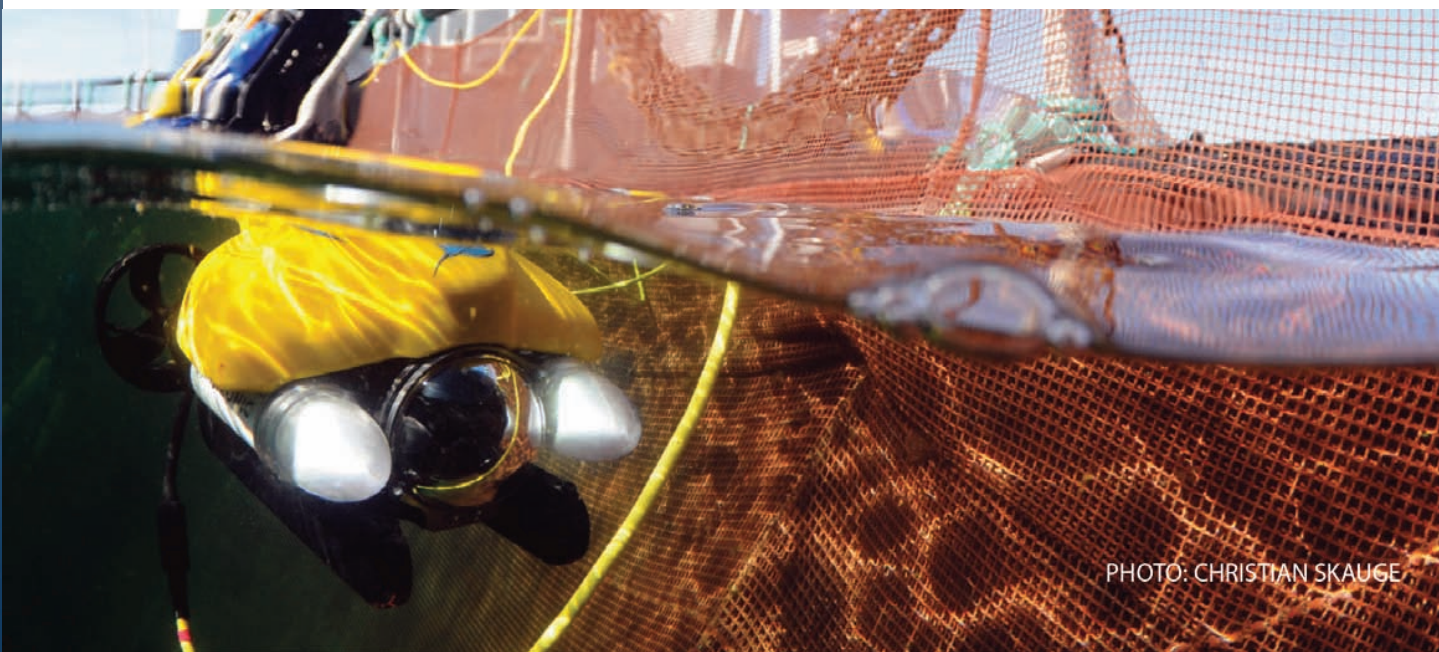
Vehículo Sumergible
Estándar VideoRay Pro 4



Panel PC Ultra
en modo teclado



Panel PC Ultra en
modo tablet táctil





SISTEMA GENERAL

Requisitos de Alimentación	100-240 VAC
Peso Total del Sistema	38,5 kg (85 lb)
Maletines	2 Maletines Estancos Pelican
Manual de Usuario	Copia Física y Digital Online
Kit de Herramientas	Kit Básico de Herramientas
Protocolo de Comunicaciones	RS-485
Garantía	2 Años Limitados

SUMERGIBLE

Profundidad	305 m (1,000 ft)
Dimensiones	37,5 x 28,9 x 22,3 cm (14.75 x 11.4 x 8.75 in)
Peso	6,1 kg (13.5 lb) con Equipo de Lastres Completo
Lastres	(No requiere herramientas) Sistema de Contrapesos con Juego Completo de Lastres

PROPULSIÓN (4,2 Nudos de Velocidad Máxima)

Horizontal/Vertical	2 Sin Escobillas / 1 Sin Escobillas
	Transmisión Directa / Reductor
	Hélices 100 mm / Hélice 65 mm

CÁMARA

Principal	Alta Resolución - Formato NTSC o PAL Color y B/N Alcance Dinámico Amplio Obturador Digital Balance de Blancos 20+ Configuraciones de Cámara a Tiempo Real
Sensibilidad	Modo Color: .004 lux Modo B/N: .0001 lux
Ángulo de Visión Inclinación Vertical	90º Horizontal / 140º Diagonal Control 180º

ILUMINACIÓN

(2) Matrices LED Optimizadas 3.600 lumens	La Amplitud del Haz Cubre el Campo Completo de la Cámara Principal
--	--

SENSORES INTEGRADOS

Brújula Compensada Inclinación-3D	Indicador de Filtraciones	Voltímetro
Acelerómetro	Temperatura del Agua	Sensor de Profundidad
Giroscopio MEMS	Temperatura Interna	

PANEL DE CONTROL

Dimensiones	50,8 x 37,3 x 14,7 cm (20, 14.7, 5.8 in)
Peso	9,1 kg (20 lb)
Ordenador	Tablet Convertible Táctil / Teclado PC con integración
Software	Ordenador Programado con suite completa del programa VideoRay Cockpit
Monitor Principal	Pantalla de 13" - el Ultra BASE no admite monitores extras como mejora
Controlador	Mando de Control USB Logitech
Grabación	Grabadora Integrada (formato .WMV y .AVI)
Sobreimpresión	Control de Vídeo y Captura de Imagen con Botón en el Mando de Control
Salida de Vídeo	Fecha, Hora, Profundidad, Dirección, Texto Personalizado, Logo Digital o Analógico Compuesto

UMBILICAL

No se incluyen umbilicales en la configuración Ultra BASE. Cualquier umbilical VideoRay disponible o nuevo es compatible con este sistema ROV.

ACCESORIOS INTEGRADOS

*** Los accesorios en el sistema Ultra BASE están limitados a complementos básicos como el brazo manipulador (no incluido). El sistema Ultra BASE no admite accesorios complejos como sistemas sónar o de posicionamiento. Contacte con Marine Vision para consultar otras alternativas.

CONTACTE CON MARINE VISION S.L. PARA CONSULTAR PRECIOS Y DISPONIBILIDAD DE ESTE SISTEMA ROV
Documento traducido al español por Marine Vision S.L. Distribuidor Oficial para España de VideoRay

www.marinevision.es

Pol. Ind. La Vega, nave 19 - 29650 Mijas-Costa (Málaga) SPAIN
+34 952 473 230 comercial@marinevision.es

© 2013 VideoRay LLC, VideoRay es una Marca Registrada de VideoRay LLC